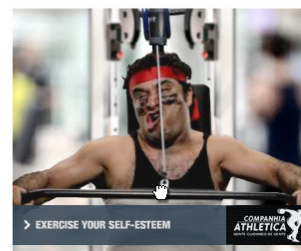
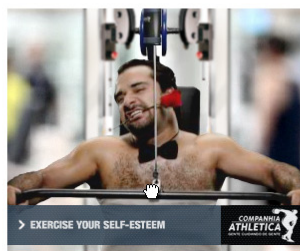
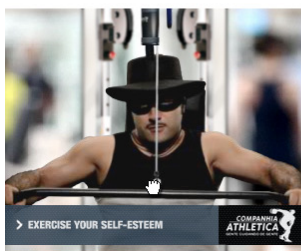
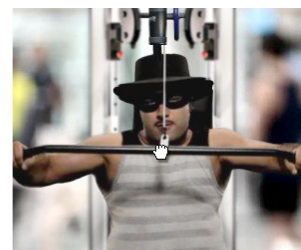
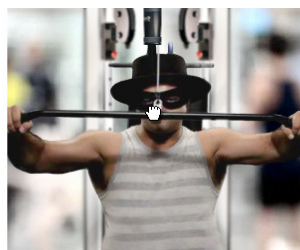
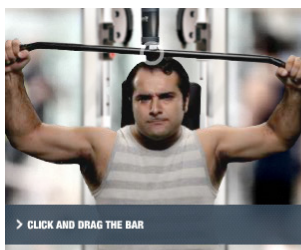


supino

A **Companhia Athletica** é a maior rede de academias do Brasil. Você já deve ter visto muita propaganda de academia fazendo piada com gente gorda e fora de forma. O problema é que essas pessoas são exatamente o público alvo de uma academia. Esse *banner* tenta mostrar o lado positivo de se exercitar, falando que ao se exercitar você melhora a sua auto-estima muito antes de melhorar o seu condicionamento.

Fiz a *direção de arte* da peça junto com o **Marcelo Mariano**. Juntos criamos o visual e a estética e desenvolvemos vários *layouts* até chegar no resultado final que envolveu a produção dos vídeos de fundo da academia com os personagens.



ficha técnica

criação

Marcelo Mariano
Moacyr Netto

direção de criação

Moacyr Netto
Pedro Gravena

redação

Moacyr Netto

produção de vídeo

Magus Cine

direção de arte

Leo Ehrlich
Marcelo Mariano

design

Leo Ehrlich

programação

Thales Freitas

prêmios

wave festival

Ouro

ccsp

Bronze

colunistas

Prata