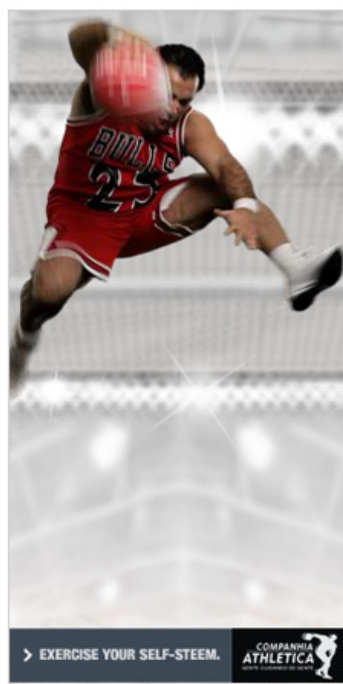
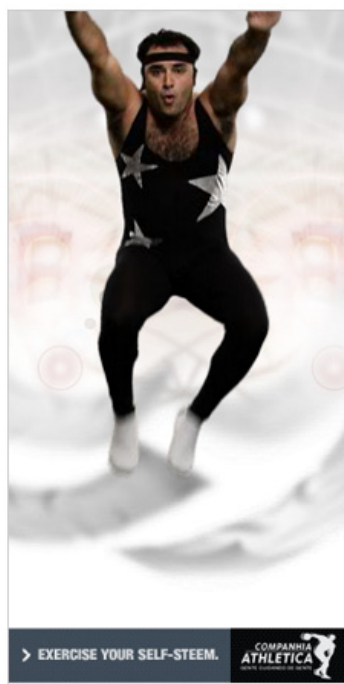
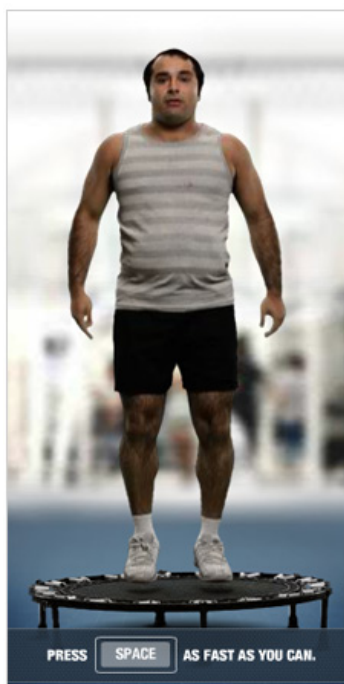


# cama elástica

leo ehrlich faz comunicação  
leoehrlich.com.br/camaelastica



A **Companhia Athletica** é a maior rede de academias do Brasil. Você já deve ter visto muita propaganda de academia fazendo piada com gente gorda e fora de forma. O problema é que essas pessoas são exatamente o público alvo de uma academia. Esse *banner* tenta mostrar o lado positivo de se exercitar, falando que *ao se exercitar você melhora a sua auto-estima muito antes de melhorar o seu condicionamento.*

Fiz a direção de arte da peça, junto com o **Marcelo Mariano**. Junto criamos o visual da peça e depois, fui o responsável por criar todo o fundo, animar as transições

dos personagens e fazer todos os efeitos visuais.

Fizemos mais de 10 estudos de interação até chegar num resultado simples e divertido do usuário poder interagir.

## ficha técnica

### criação

Marcelo Mariano  
Pedro Gravena  
Moacyr Netto

### direção de criação

Moacyr Netto  
Pedro Gravena

### redação

Moacyr Netto

### direção de arte

Leo Ehrlich  
Marcelo Mariano

### design

Leo Ehrlich

### animação

Leo Ehrlich

### programação

Thalles Freitas  
Um Studio

### produção de vídeo

Magus Cine

## prêmios

### cannes cyber lions

Bronze

### colunistas

Grand Prix